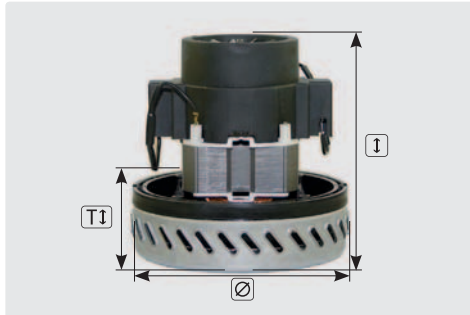


Saugerturbinen

Gilt für alle Nass- & Trockenturbinen

- » Doppelt kugelgelagert
- » Doppelte Isolierung
- » Isolierungsstufe "B"



1-stufig, 230 V / 50 Hz. Kabeltyp 3 beigelegt

R+M Nr.	TYP	W	I	TI	Ø
262 101	Universal	1000	144	45	144

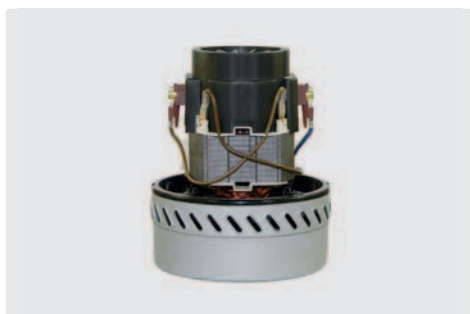


2-stufig, 230 V / 50 Hz. Kabeltyp 1 beigelegt

R+M Nr.	TYP	W	I	TI	Ø
262 080 102	361	800	163	72	144
262 100 102	7568	1000	170	72	144
262 120 102	7778-5	1200	178	72	144
262 120 302	7363-12	1200	163	72	144
262 120 702	586-2	1200	170	67	144

Mit Thermosicherung

R+M Nr.	TYP	W	I	TI	Ø
262 120 202 *	7778-4	1200	178	72	144
262 140 102 *	7788	1400	176	72	144



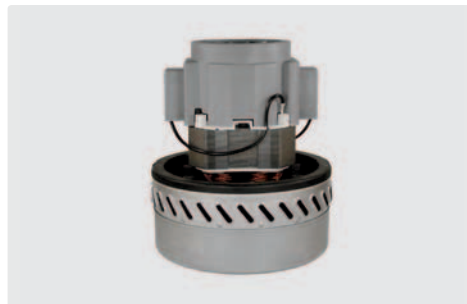
2-stufig, 230 V / 50 Hz. Kabeltyp 2 beigelegt

R+M Nr.	TYP	W	I	TI	Ø
262 120 502	A210	1200	181	67	144



1-stufig, 230 V / 50 Hz. Kabeltyp 2 beigelegt

R+M Nr.	TYP	W	I	TI	Ø
262 110 101	061200219	1100	133	49	148



2-stufig, 230 V / 50 Hz. Kabeltyp 2 beigelegt

R+M Nr.	TYP	W	I	TI	Ø
262 100 202	BDS 10302	1000	167	70	144
262 120 602	BDS 12382	1200	176	70	144



2-stufig, 230 V / 50 Hz. Kabeltyp 3 beigelegt

R+M Nr.	TYP	W	I	TI	Ø
262 120	Universal	1200	176	67	144



2-stufig, 230 V / 50 Hz. Kabel vorinstalliert

R+M Nr.	TYP	W	I	TI	Ø
262 120 802	Universal	1200	170	66	144



1-stufig, 230 V / 50 Hz. Kabel vorinstalliert

R+M Nr.	TYP	W	I	TI	Ø
262 110 001	061200043	1100	136	50	144



2-stufig, 24 V / 50 Hz. Kabel vorinstalliert

R+M Nr.	TYP	W	I	TI	Ø
262 050 230	069103006	500	171	68	144



2-stufig, 230 V / 50 Hz. Kabel vorinstalliert

R+M Nr.	TYP	W	I	TI	Ø
262 110 102	116 110-01	1 100	170	69	145



2-stufig, 230 V / 50 Hz. Kabel vorinstalliert.

TYP Universal

R+M Nr.	VPE	W	I	TI	Ø
262 120 902 **	1	1200	172	66	148
262 120 902 006	6	1200	172	66	148